

## BILAGA 1 OBJEKTSKATALOG

Förklaringar till variabler i objektskatalogen.

**Detaljeringsgrad:** Detaljeringsgraden vid fältinventeringen är satt till *medel* (minsta avgränsningsbara naturvärdesobjekt: 1000 m<sup>2</sup> för ytor, alternativt 1 m brett och 50 m långt för linjära objekt).

**Naturtyp:** Beskriver naturtypen enligt fördefinierade typer beskrivna enligt SIS.

**Biotop:** Beskriver biotopen utifrån fördefinierade biotoper.

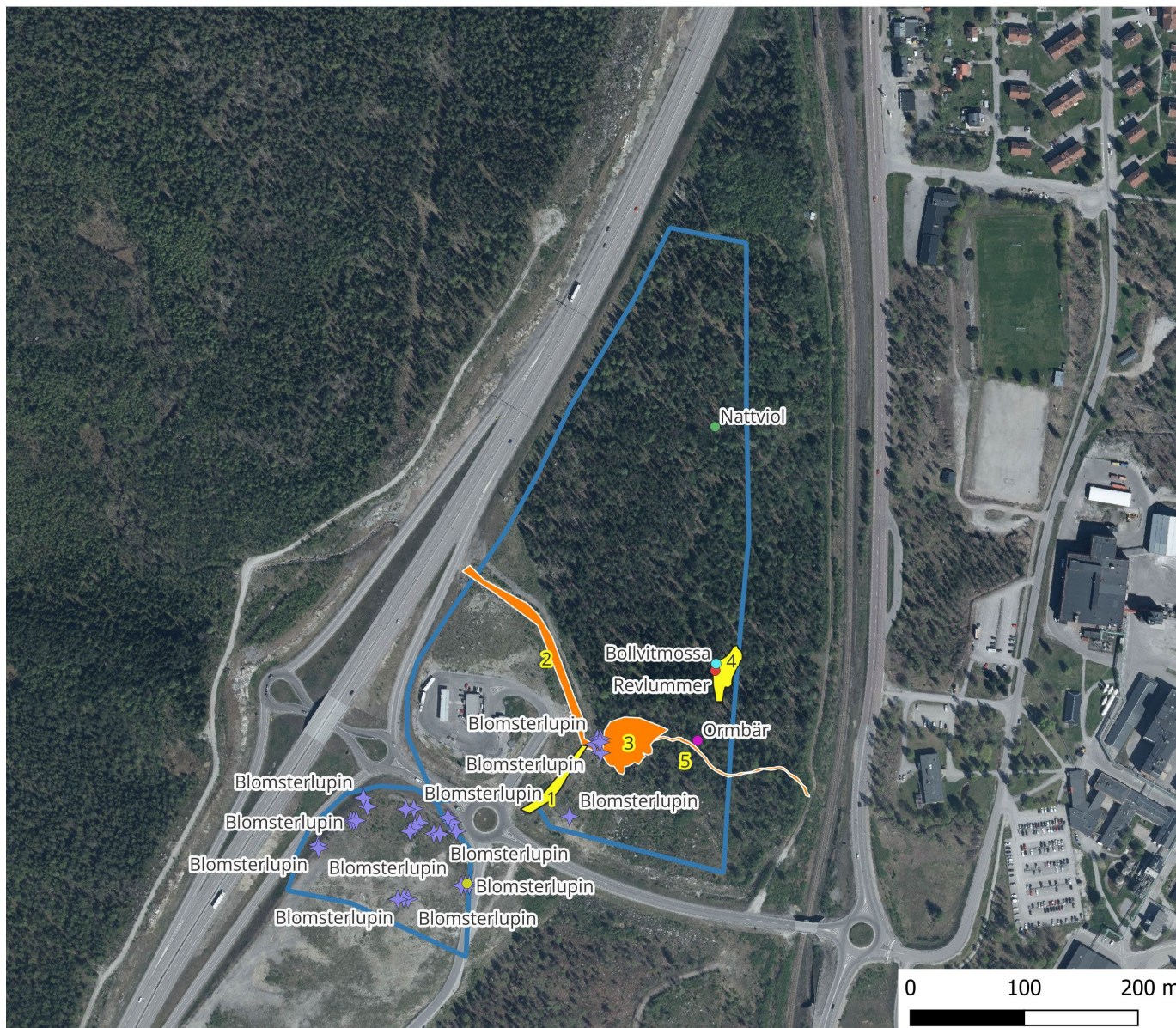
**Biotopvärde:** Detta beskriver objektets naturvärde kopplat till strukturer, element och förutsättningar som tyder på att objektet troligtvis både främjar och hyser ökad biologisk mångfald. Till dessa strukturer, element och förutsättningar hör bland annat;

- **Trädsikt:** I förekommande fall definieras trädkontinuiteten i ett område genom att ange skiktningen vilket förenklat kan beskrivas som antal generationer av träd som växer samtidigt. Där enskiktat motsvarar en produktionsskog med alla träd i samma ålder och en flerskiktad skog är en skog som har flera olika åldersklasser växande samtidigt likt en naturskog.
- **Kontinuitet för lågor:** Anges på en skala 1—5 där 1 är mycket begränsad kontinuitet och 5 innebär att det finns gott om död ved i olika grovlekar och nedbrytningsstadier.
- **Hydromorfologisk påverkan:** Anges på en skala från mycket kraftig till ingen där ingen motsvarar ett naturligt vattendrag och mycket kraftig ett kanaliserat/grävt dike.

**Artvärde:** Detta beskriver en sammanvägning av objektets naturvärde i form av förekomst av naturvårdsarter och artdiversitet. Till dessa naturvårdsarter hör bland annat;

- **Signalarter:** En signalart är en art som fungerar som indikator för biotoper med höga naturvärden.
- **Typiska arter:** En typisk art är en art som är typisk för biotopen, detta betyder dock ej att arten har ett signalvärde.
- **Rödlistade arter:** Art som finns upptagen i *Rödlistade arter i Sverige 2020*, utgiven av Artdatabanken.

**Naturvärdesklass:** Naturvärdesklass fås genom att ett objekts biotop- och artvärden, som beskrivs ovan, vägs samman enligt den så kallade SIS-matrisen (se metoddel i huvudrapport).



□ Inventeringsområde

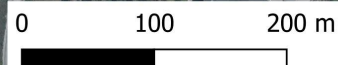
Naturvärdesklass

- 1
- 2
- 3
- 4

Artfynd

- Blodrot
- Bollvitmossa
- Nattviol
- Ormbär
- Revlummer

SWEREF 99TM





OBJEKT: 1

<i>Detaljeringsgrad</i>	<i>Naturtyp</i>	<i>Biotop</i>	<i>Natura 2000-naturtyp</i>
<i>Medel</i>	Småvatten	Damm	

**Naturvärdesklass: 4 (Visst naturvärde)**

**Datum:**  
24/05/23

**Beskrivning:**  
Dagvattendammar med stora mängder kaveldun och grönslick. Makadamiserade kanter.

**Fridlysta arter:**



**Motivering:** Området bedöms ha ett **Obetydligt** artvärde och **Visst** biotopvärde.

**Bedömningsgrunder för artvärde:**

*Signalarter:* Inga eller obetydliga förekomster av signalarter

*Rödlistade arter:*

*Hotade arter:*

*Artrikedom:*

**Bedömningsgrunder för biotopvärde:**

*Biotopkvalitet:* Enstaka biotopkvaliteter med positiv betydelse för biologisk mångfald finns närvarande men många av de biotopkvaliteter som kan förväntas i biotopen saknas eller förekommer inte i tillräcklig kvalitet eller mängd.

*Sällsynthet och hot:*

**ARTER**

Svenskt namn	Vetenskapligt namn	Rödlistekategori 2020	Lagskydd	Signalart	Signalvärde	Förekomst	Övrigt	Kommentar
Sjö/vattendräg			Mycket allmän (>100/ha)	Övrigt		Småvatten som sitter ihop med bäcken,		

<b>Objektkatalog</b>	<b>Inventerad av</b>	<b>Sidnr.</b>
1123 NVI Nedre Stockvik 2023	Klas Andersson	Sida 4 av 12

OBJEKT: 2

Detaljeringsgrad	Naturtyp	Biotop	Natura 2000-naturtyp
Medel	Vattendrag	Vattendrag	

**Naturvärdesklass: 3 (Påtagligt naturvärde)**

**Datum:**

24/05/23

**Beskrivning:**

Vattendrag av Bx typ (sten och block). Omgivet av mindre bård av träd, dock kraftigt påverkat av omgivande skogsbruk. Objektet slutar vid uppströms deltapart. Artvärde prel. bedömt.

**Fridlysta arter:**



**Motivering:** Området bedöms ha ett **Visst** artvärde och **Påtagligt** biotopvärde.

**Bedömningsgrunder för artvärde:**

*Signalarter:* Enstaka signalarter bedöms förekomma.

*Rödlistade arter:*

*Hotade arter:*

*Artrikedom:*

**Bedömningsgrunder för biotopvärde:**

*Biotopkvalitet:* Flera biotopkvaliteter med positiv betydelse för biologisk mångfald finns närvarande men enstaka biotopkvaliteter som kan förväntas i biotopen saknas eller hade kunnat förekomma i större omfattning eller vara av större betydelse för biologisk mångfald.

*Sällsynthet och hot:*

ARTER								
Svenskt namn	Vetenskapligt namn	Rödlistekategori 2020	Lagskydd	Signalart	Signalvärde	Förekomst	Övrigt	Kommentar
Ornbär	Paris quadrifolia			Övrig Signalart	Visst signalvärde	Sparsamma förekomster		

**Biotopens tillstånd:**

Bra tillstånd

**Biotopens sällsynthet:**

Mindre vanlig

**Biotopens ekologiska funktion:**

Påtaglig ekologisk funktion

**Sammanvägd biotopvärdesbedömning:**

4 (Högt biotopvärde)

Hydromorfologisk påverkan: Liten

BIOTOPKVALITETER						
Kategori	Typ	Ålder	Förekomst av typ	Karaktär/struktur	Diameter	Kommentar
Lågor			Enstaka till sparsam (1-10/ha)	Fuktig, Vattenlåga, Vindfälla		

Objektkatalog	Inventerad av	Sidnr.
1123 NVI Nedre Stockvik	Klas Andersson	Sida 6 av 12



OBJEKT: 3

Detaljeringsgrad	Naturtyp	Biotop	Natura 2000-naturtyp
Medel	Sumpskog	Alsumpskog	

**Naturvärdesklass: 3 (Påtagligt naturvärde)**

**Datum:**  
24/05/23

**Beskrivning:**  
Sumpskogsparti som är den del av svartjärnsbäcken. Artvärde prel. bedömt i vattnet.

**Fridlysta arter:**



**Motivering:** Området bedöms ha ett **Visst** artvärde och **Påtaglig** biotopvärde.

**Bedömningsgrunder för artvärde:**

*Signalarter:* Enstaka signalarter bedöms förekomma.

*Rödlistade arter:*

*Hotade arter:*

*Artrikedom:*

**Bedömningsgrunder för biotopvärde:**

*Biotopkvalitet:* Enstaka biotopkvaliteter med positiv betydelse för biologisk mångfald finns närvarande men många av de biotopkvaliteter som kan förväntas i biotopen saknas eller förekommer inte i tillräcklig kvalitet eller mängd.

*Sällsynthet och hot:*

ARTER								
Svenskt namn	Vetenskapligt namn	Rödlistekategori 2020	Lagskydd	Signalart	Signalvärde	Förekomst	Övrigt	Kommentar

**Biotopens tillstånd:**

Mellan bra och dåligt tillstånd

**Biotopens sällsynthet:**

Mindre vanlig

**Biotopens ekologiska funktion:**

Viss ekologisk funktion

**Sammanvägd biotopvärdesbedömning:**

2 (Visst biotopvärde)

--

BIOTOPKVALITETER						
Kategori	Typ	Ålder	Förekomst av typ	Karaktär/struktur	Diameter	Kommentar
Lågor	Barrlåga		Tämligen allmän (11-50/ha)	Fuktig, Vattenlåga		
Lågor	Lövlåga		Tämligen allmän (11-50/ha)	Fuktig, Solexponerad, Spår av bäver, Vattenlåga, Vindfälla		
Sjö/vattendrag			Mycket allmän (>100/ha)	Övrigt		Småvatten som sitter ihop med bäcken, sumpskogskaraktär

<b>Objektkatalog</b>	<b>Inventerad av</b>	<b>Sidnr.</b>
1123 NVI Nedre Stockvik 2023	Klas Andersson	Sida 8 av 12



OBJEKT: 4

Detaljeringsgrad	Naturtyp	Biotop	Natura 2000-naturtyp
Medel	Skog och träd	Gransumpskog	

**Naturvärdesklass: 4 (Visst naturvärde)**

**Datum:**

24/05/23

**Beskrivning:**

Mindre sumpblandskogsparti utan äldre träd, markskikt rikt på indikatorer på källpåverkad mark i form av framförallt hultbräken.

**Fridlysta arter:**

Revlummer



**Motivering:** Området bedöms ha ett **Obetydligt** artvärde och **Visst** biotopvärde.

**Bedömningsgrunder för artvärde:**

*Signalarter:* Inga eller obetydliga förekomster av signalarter

*Rödlistade arter:*

*Hotade arter:*

*Artrikedom:*

**Bedömningsgrunder för biotopvärde:**

*Biotopkvalitet:* Enstaka biotopkvaliteter med positiv betydelse för biologisk mångfald finns närvarande men många av de biotopkvaliteter som kan förväntas i biotopen saknas eller förekommer inte i tillräcklig kvalitet eller mängd.

*Sällsynthet och hot:*

ARTER								
Svenskt namn	Vetenskapligt namn	Rödlistekategori 2020	Lagskydd	Signalart	Signalvärde	Förekomst	Övrigt	Kommentar
Bollvitmossa	Sphagnum wulfianum			Skogsstyrelsens signalart	Visst signalvärde	Sparsamma förekomster		
Revlummer	Lycopodium annotinum		9 § ASF (Hela landet), 8 § ASF (Blekinge)		Visst signalvärde	Sparsamma förekomster		

**Biotopens tillstånd:**

Mellan bra och dåligt tillstånd

**Biotopens sällsynthet:**

Mindre vanlig

**Biotopens ekologiska funktion:**

Påtaglig ekologisk funktion

**Sammanvägd biotopvärdesbedömning:**

3 (Påtagligt biotopvärde)

Trädskikt: Tvåskiktat

Kontinuitet för lågor: 2

BIOTOPKVALITETER						
Kategori	Typ	Ålder	Förekomst av typ	Karaktär/struktur	Diameter	Kommentar
Sjö/vattendrag			Mycket allmän (>100/ha)	Tillfälligt småvatten, Övrigt		Småvatten

Objektkatalog	Inventerad av	Sidnr.
1123 NVI Nedre Stockvik 2023	Klas Andersson	Sida 10 av 12

OBJEKT:5

Detaljeringsgrad	Naturtyp	Biotop	Natura 2000-naturtyp
Medel	Vattendrag	Mindre vattendrag	

**Naturvärdesklass: 3 (Påtagligt naturvärde)**

**Datum:**  
24/05/23

**Beskrivning:**

Mindre bäck som löper under E4. Sannolikt omdragen i samband med vägbyggnad. Återställd som ett Bx vattendrag. Går mot att få mer värden på sikt. Artvärde preliminärt bedömt.

**Fridlysta arter:**



**Motivering:** Området bedöms ha ett **Visst** artvärde och **Påtagligt** biotopvärde.

**Bedömningsgrunder för artvärde:**

*Signalarter:* Enstaka signalarter bedöms förekomma.

*Rödlistade arter:*

*Hotade arter:*

*Artrikedom:*

**Bedömningsgrunder för biotopvärde:**

*Biotopkvalitet:* Flera biotopkvaliteter med positiv betydelse för biologisk mångfald finns närvarande men enstaka biotopkvaliteter som kan förväntas i biotopen saknas eller hade kunnat förekomma i större omfattning eller vara av större betydelse för biologisk mångfald.

*Sällsynthet och hot:*



ARTER								
Svenskt namn	Vetenskapligt namn	Rödlistekategori 2020	Lagskydd	Signalart	Signalvärde	Förekomst	Övrigt	Kommentar

**Biotopens tillstånd:**

Bra tillstånd

**Biotopens sällsynthet:**

Mindre vanlig

**Biotopens ekologiska funktion:**

Påtaglig ekologisk funktion

**Sammanvägd biotopvärdesbedömning:**

4 (Högt biotopvärde)

Hydromorfologisk påverkan: Måttlig
------------------------------------

BIOTOPKVALITETER						
Kategori	Typ	Ålder	Förekomst av typ	Karaktär/struktur	Diameter	Kommentar
Lågor	Barrlåga		Enstaka till sparsam (1-10/ha)	Grov		

<b>Objektkatalog</b>	<b>Inventerad av</b>	<b>Sidnr.</b>
1123 NVI Nedre Stockvik 2023	Klas Andersson	Sida 12 av 12